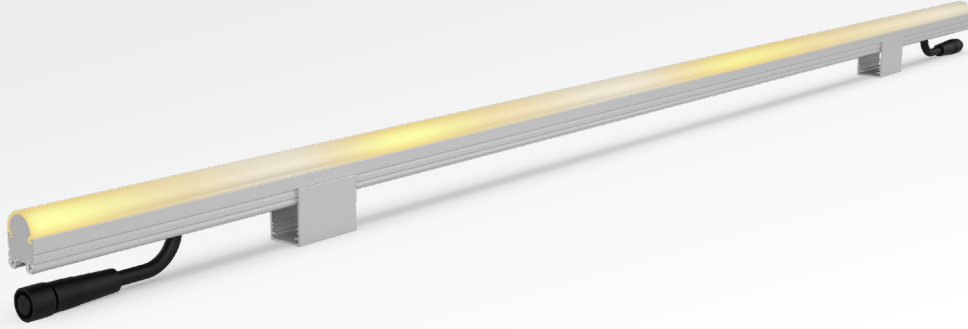


MINIPIX P8 MC

PİKSEL KONTROLLÜ DOĞRUSAL ARMATÜRLER
PIXEL CONTROLLED LINEAR LUMINAIRES



MiniPix P8 MC doğrusal piksel kontrollü armatürler, tek renkli olarak tasarlanan, piksel kontrollü uygulamalar için özelleştirilmiş, dekoratif kontrol edilebilir bir armatür grubudur. Otel, AVM, rezidans ve köprü aydınlatmaları gibi dış cephe aydınlatma uygulamalarının en çok tercih edilen ürün tiplerindedir. DMX512 ve SPI kontrol altyapılarıyla ve çeşitli kontrol sistemleriyle entegre çalışma seçeneği sunmaktadır. Farklı boy seçenekleri, difüzör tipleri ve gövde rengi opsiyonlarıyla birden fazla özelleştirme seçeneği ile birçok aydınlatma uygulaması için ideal çözümler sunmaktadır. Kilitlenebilir tırnaklı montaj ayakları ve bağlantıyı kolaylaştıran konnektörleri sayesinde montaj noktasında ciddi işçilik süresi tasarrufu sağlamaktadır.

MiniPix P8 MC linear pixel controlled led luminaires is a decorative controllable luminaire group designed as monochrome, customized for pixel controlled applications. It is one of the most preferred product types for exterior lighting applications such as hotels, shopping malls, residences and bridge lighting. It offers the option of integrated operation with DMX512 and SPI control infrastructures and various control systems. It offers ideal solutions for many lighting applications with multiple customization options with different size options, diffuser types and body color options. Thanks to its lockable claw mounting feet and connectors that facilitate connection, it provides significant labor time savings at the installation point.

Ana Özellikleri

- Homojen ışık dağılımı ile kusursuz görünüm
- Tek renkli piksel LED tasarımı ile animasyon imkanı
- Tırnaklı ayaklar ve bağlantı konnektörü sayesinde hızlı ve kolay montaj
- IP68 / IK10 su ve mekaniksel dayanım derecesiyle dış mekan koşullarında güvenle kullanım

Key Features

- Perfect appearance with homogeneous light distribution
- Animation capability with single-color pixel LED design
- Quick and easy installation thanks to snap-fit feet and connection connectors
- Safe for outdoor use with IP68 / IK10 water and mechanical resistance ratings



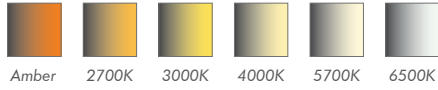
Ürün Kodu Product Code	Ürün Tipi Product Type	Uzunluk Length	LED Sayısı LED Qty	Güç Power	Işık Akısı Lumen Output
FNP010890	Tek Renk Monocolor	125	6	1.5W	67.5 lm
FNP010891		250	12	3W	135 lm
FNP010892		500	24	6W	270 lm
FNP010893		1000	48	12W	540 lm
FNP010894		2000	96	24W	1080 lm

Teknik Özellikler / Technical Specifications

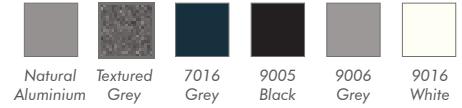
LED Özellikleri / LED Features	Yüksek verimli ve LM-80 uyumlu, L90B50 > 60.000 saat
LED Tipi / LED Type	5050 3-in-1 Monocolor SMD LED
Giriş / Input	24VDC (Standart) / 48VDC (Opsiyonel)
Kontrol / Control	SPI (standart) / DMX512 (opsiyonel)
Piksel Sayısı / Pixel Quantity	8 Pixel
LED Sayısı / LED Quantity	48 LED / m

Materyaller / Materials	Eloksallı alüminyum gövde / Anodized aluminium body Difüzör Kapak / Diffuser Cover
Koruma Sınıfı / IP Rating	IP68
Darbe Dayanımı / IK Rating	IK10
Güvenlik Sınıfı / Safety Class	Class III
Çalışma Sıcaklığı / Operating Temperature	-30°C / +°65C
Enerji Sınıfı / EEC	A++

Işık Rengi / Light Colors



Gövde Rengi/ Body Colors



Ürün Görselleri / Product Images



Teknik Resim / Technical Drawing

