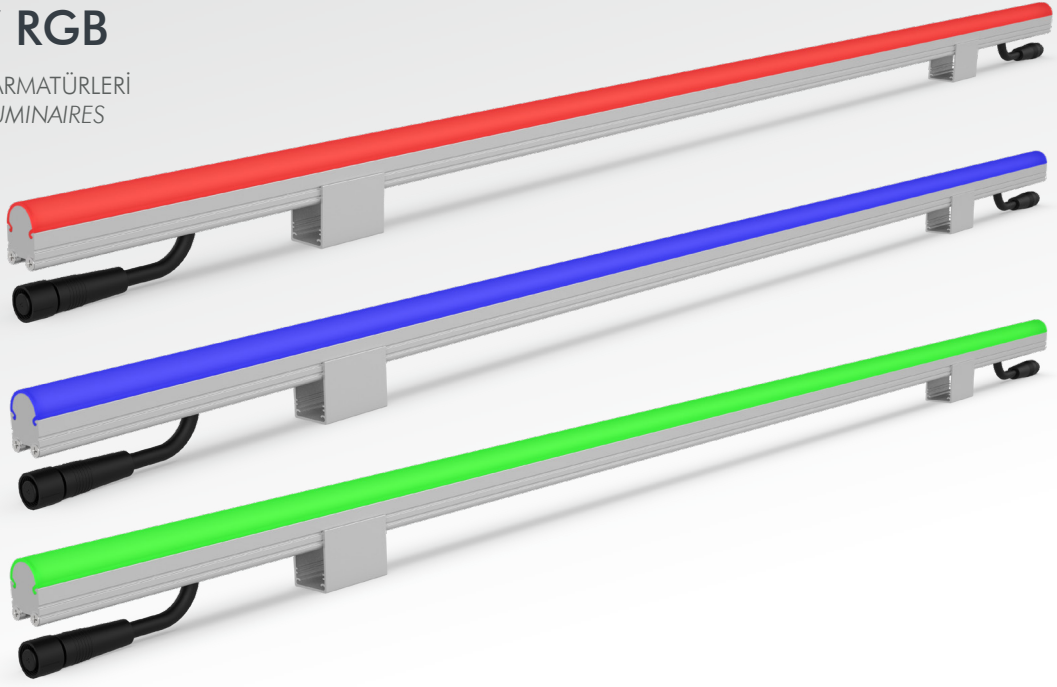


MINIRAY RGB

ÇİZGİSEL CEPHE ARMATÜRLERİ
LINEAR FACADE LUMINAİRES



MiniRay RGB, dış cephelerde görüntü oynatma ve dekoratif kontrol edilebilir çizgisel kontrollü uygulamalar için özelleştirilmiş, yüksek dayanıklı bir armatür grubudur. Otel, AVM, rezidans ve köprü aydınlatmaları gibi dış cephe aydınlatma uygulamalarının en çok tercih edilen ürün tiplerindedir. Farklı boy seçenekleri, difüzör tipleri ve gövde rengi opsiyonlarıyla birden fazla özelleştirme seçeneği ile birçok aydınlatma uygulaması için ideal çözümler sunmaktadır. Kilitlenebilir tırnaklı montaj ayakları ve bağlantıyı kolaylaştıran konnektörleri sayesinde montaj noktasında ciddi işçilik süresi tasarrufu sağlamaktadır.

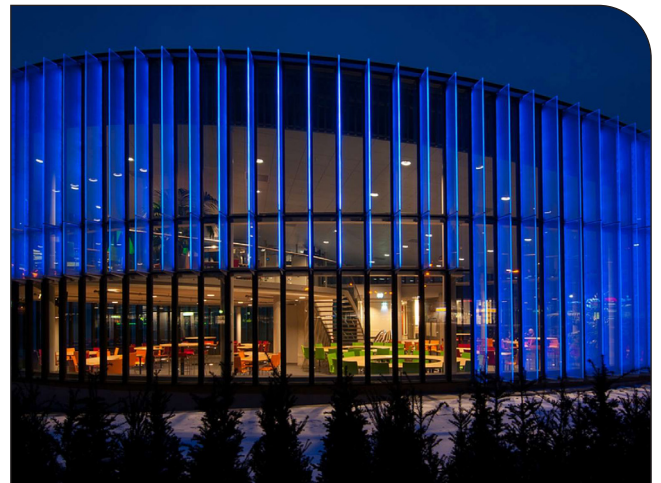
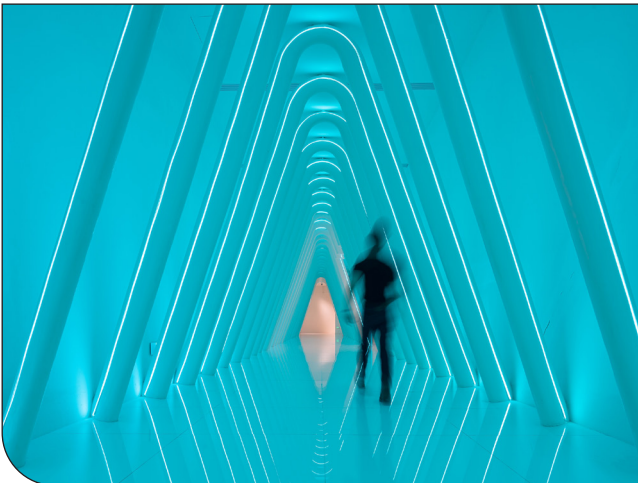
MiniRay RGB is a highly durable luminaire group customized for image playback and decorative controllable linear controlled applications on exterior facades. It is one of the most preferred product types for exterior lighting applications such as hotels, shopping malls, residences and bridge lighting. It offers ideal solutions for many lighting applications with multiple customization options with different size options, diffuser types and body color options. Thanks to its lockable claw mounting feet and connectors that facilitate connection, it provides significant labor time savings at the installation point.

Ana Özellikleri

- Homojen ışık dağılımı ile kusursuz görünüm
- RGB LED tasarımı ile animasyon imkanı
- Tırnaklı ayaklar ve bağlantı konnektörü sayesinde hızlı ve kolay montaj
- IP68 / IK10 su ve mekaniksel dayanım derecesiyle dış mekan koşullarında güvenle kullanım

Key Features

- Perfect appearance with homogeneous light distribution
- Animation capability with RGB LED design
- Quick and easy installation thanks to snap-fit feet and connection connectors
- Safe for outdoor use with IP68 / IK10 water and mechanical resistance ratings



Ürün Kodu Product Code	Ürün Tipi Product Type	Uzunluk Length	LED Sayısı LED Qty	Güç Power	Işık Akısı Lumen Output
FLN030690	RGB	100	6	1.5W	32 lm
FLN030691		200	12	3W	63 lm
FLN030692		500	30	7.5W	158 lm
FLN030693		1000	60	15W	315 lm
FLN030694		2000	120	30W	630 lm

Teknik Özellikler / Technical Specifications

LED Özellikleri / LED Features	Yüksek verimli ve LM-80 uyumlu, L90B50 > 60.000 saat
LED Tipi / LED Type	5050 3-in-1 RGB SMD LED
Giriş / Input	24VDC (Standart) / 48VDC (Opsiyonel)
Kontrol / Control	PWM
LED Sayısı / LED Quantity	60 LED / m

Materyaller / Materials	Eloksallı alüminyum gövde / Anodized aluminium body Difüzör Kapak / Diffuser Cover
Koruma Sınıfı / IP Rating	IP68
Darbe Dayanımı / IK Rating	IK10
Güvenlik Sınıfı / Safety Class	Class III
Çalışma Sıcaklığı / Operating Temperature	-30°C / +°65C
Enerji Sınıfı / EEC	A++

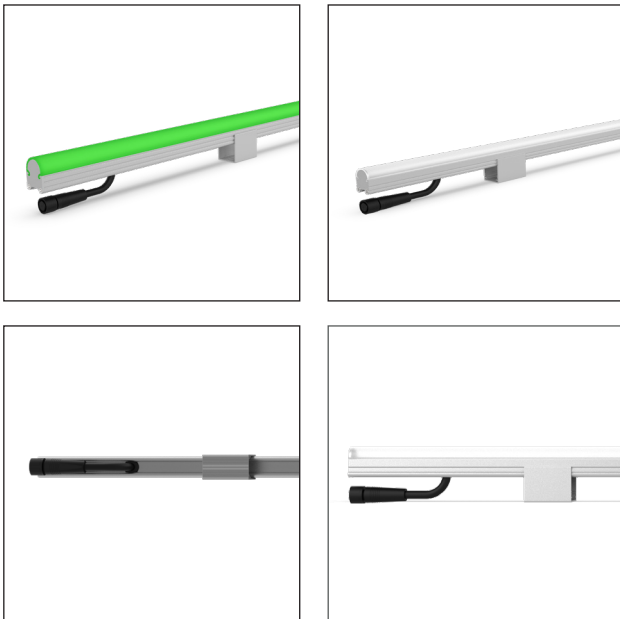
Işık Rengi / Light Colors



Gövde Rengi/ Body Colors



Ürün Görselleri / Product Images



Teknik Resim / Technical Drawing

