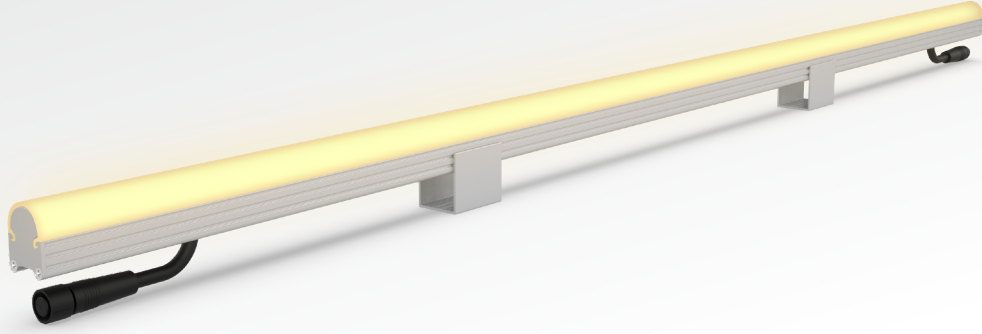


MINIRAY MC

ÇİZGİSEL CEPHE ARMATÜRLERİ
LINEAR FACADE LUMINAİRES



MiniRay MC, tek renkli olarak tasarlanan ve dekoratif kontrol edilebilir çizgisel kontrollü uygulamalar için özelleştirilmiş, yüksek dayanıklı bir armatür grubudur. Otel, AVM, rezidans ve köprü aydınlatmaları gibi dış cephe aydınlatma uygulamalarının en çok tercih edilen ürün tiplerindedir. Farklı boy seçenekleri, difüzör tipleri ve gövde rengi opsiyonlarıyla birden fazla özelleştirme seçeneği ile birçok aydınlatma uygulaması için ideal çözümler sunmaktadır. Kilitlenebilir tırnaklı montaj ayakları ve bağlantıyı kolaylaştıran konnektörleri sayesinde montaj noktasında ciddi işçilik süresi tasarrufu sağlamaktadır

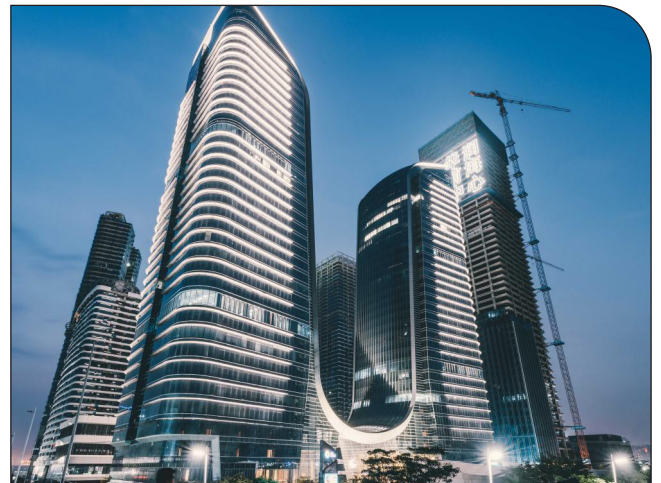
MiniRay MC is a highly durable luminaire group designed in monochrome and customized for decorative linear controlled applications. It is one of the most preferred product types for exterior lighting applications such as hotels, shopping malls, residences and bridge lighting. It offers ideal solutions for many lighting applications with multiple customization options with different size options, diffuser types and body color options. Thanks to its lockable claw mounting feet and connectors that facilitate connection, it provides significant labor time savings at the installation point.

Ana Özellikleri

- Homojen ışık dağılımı ile kusursuz görünüm
- Tek renkli LED tasarımı ile animasyon imkanı
- Tırnaklı ayaklar ve bağlantı konnektörü sayesinde hızlı ve kolay montaj
- IP68 / IK10 su ve mekaniksel dayanım derecesiyle dış mekan koşullarında güvenle kullanım

Key Features

- Perfect appearance with homogeneous light distribution
- Animation capability with single-color LED design
- Quick and easy installation thanks to snap-fit feet and connection connectors
- Safe for outdoor use with IP68 / IK10 water and mechanical resistance ratings



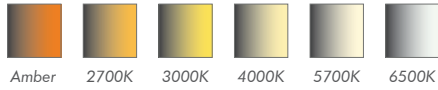
Ürün Kodu Product Code	Ürün Tipi Product Type	Uzunluk Length	LED Sayısı LED Qty	Güç Power	Işık Akısı Lumen Output
FLN010690	Tek Renk Monocolor	100	6	1.5W	120 lm
FLN010691		200	12	3W	240 lm
FLN010692		500	30	7.5W	600 lm
FLN010693		1000	60	15W	1200 lm
FLN010694		2000	120	30W	2400 lm

Teknik Özellikler / Technical Specifications

LED Özellikleri / LED Features	Yüksek verimli ve LM-80 uyumlu, L90B50 > 60.000 saat
LED Tipi / LED Type	2835 Mid-Power SMD LED
Giriş / Input	24VDC (Standart) / 48VDC (Opsiyonel)
Kontrol / Control	PWM / 1-10V DIM / DALI
LED Sayısı / LED Quantity	60 LED / m

Materyaller / Materials	Eloksallı alüminyum gövde / Anodized aluminium body Difüzör Kapak / Diffuser Cover
Koruma Sınıfı / IP Rating	IP68
Darbe Dayanımı / IK Rating	IK10
Güvenlik Sınıfı / Safety Class	Class III
Çalışma Sıcaklığı / Operating Temperature	-30°C / +°65C
Enerji Sınıfı / EEC	A++

Işık Rengi / Light Colors



Gövde Rengi/ Body Colors



Ürün Görselleri / Product Images



Teknik Resim / Technical Drawing

